

BANE NOR

Norge Rundt med Bane NOR







Brede Neramoen



Fellesprosjektet Arna–Stanghelle

Saman for veg og bane

Tegnforklaring

-  E16 tunnel, enkel tube
-  E16 tunnel, dobbel tube
-  E16 dagsoner/kryss
-  Jernbane tunnel (dobbelspor)
-  Jernbane daglinje (dobbelspor)
-  Jernbanestasjon



28 km med nye jernbanetunneler



Haug – Seut

Nøkkeltall

Fase	Kommunedelplan / Hovedplan
Prosjekt	Sammenhengende dobbeltspor med ny Stasjon i Råde
Lengde	Ca. 16 km.
Stasjon	2 spors stasjon med parkeringsareal
Dagsone	11 km
Bru	2 km
Tunnel	3 km
Estimat	

Prosjektkarakteristikk

Mesteparten av prosjektet går i ubebygde område

Kun siste km berører bebygde areal i Fredrikstad, grunnverv i størrelse 500 mill.

Allikevel noen krevende kryssinger av eksisterende infrastruktur

- Rv.110 ved Fosse
- Eksisterende jernbane (krysser i ny bru over dagens jernbane ved Onsøy sør for Fosse, kryssing av Seutelva)

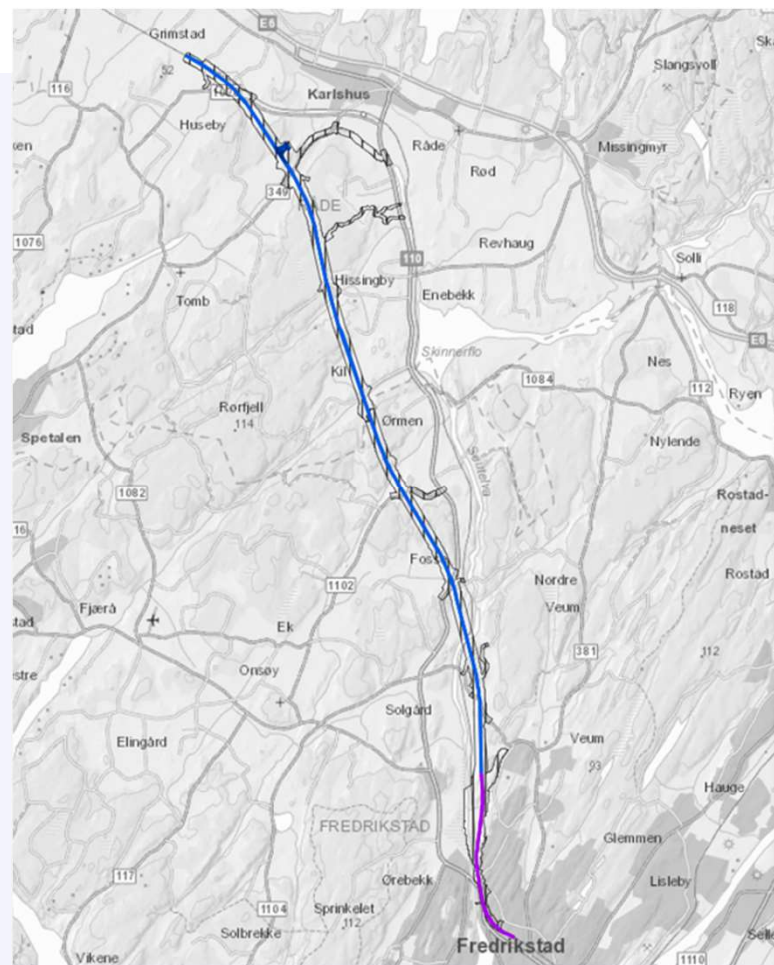
Kupert terreng, herunder flere lengre brukonstruksjoner

Svært krevende grunnforhold langs hele strekningen (svært bløt og sensitiv kvikkleire, med tidsvis stor dybde til fjell)

Bygging i nærhet av eksisterende spor ved tilkoblingspunkter, i tillegg til kryssing som nevnt over.

Stort masseoverskudd, og ingen enkle deponimuligheter. Anleggsveier må vurderes mht. stabilisering pga. dårlige grunnforhold

Høy tetthet av kulturminner, og beslag av dyrket mark



Tegnforklaring

Felles korridor



Korridor Vest stasjon



Korridor Vest



Hensynssone (vedtatt)

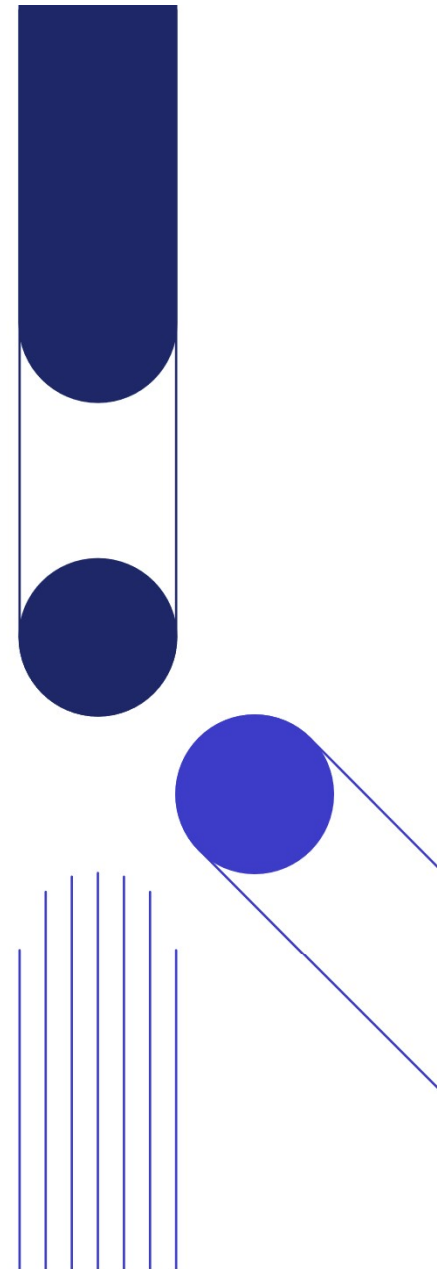


Økt satsing på vedlikehold og fornyelse

Her fra "isstøting" på Nordlandsbanen I forrige uke.



Romeriksporten – Rehabilitering planlagt fra 2026





Ofotbanen

Planlegging av nye kryssingsspor på Ofotbanen

- Horisontalen
- Katterat

Nord Norge banen

- **Fauske – Narvik:** 23 tunneler på til sammen 139 kilometer utgjør 78 prosent av strekningen.
- **Narvik – Tromsø:** 31 tunneler på til sammen 116 kilometer utgjør 62 prosent av strekningen.
- **Narvik – Harstad:** 19 tunneler på til sammen 38 kilometer som utgjør 53 prosent av strekningen.

