

Hva ser RVO?

- Vern mot bevegelige deler
- Kwartsholdig steinstøv
- SfS BA Arbeid på tak/ut mot kant
- Erfaringsoverføring til gravemaskinfører



Hva gjør RVO og hvilken myndighet

- Ordningen omfatter alle virksomheter i bygge- og anleggsnæringen, herunder enkeltpersonsbedrifter.
- RVO foretar uanmeldte besøk til bygge- og anleggsplasser.
- RVO jobber primært på arbeidsplasser uten valgte verneombud og bidrar til å bedre sikkerhet og arbeidsmiljø
- RVO påpeker mangler, informerer om regelverk og foreslår løsninger på arbeidsmiljøspørsmål i samråd med virksomheten og de ansatte.

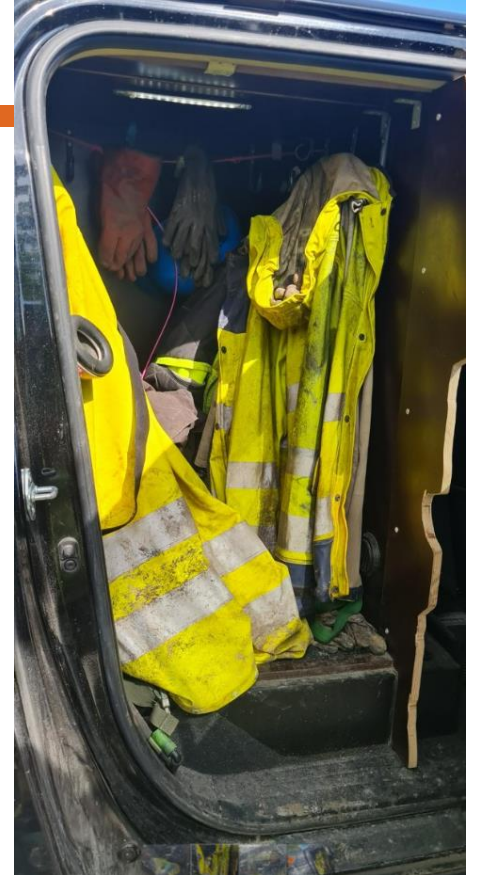
Det er helse som står øverst på livets ønskeliste

- Fattig eller rik
- Uansett hvor man bor i verden
- God helse er viktigere enn å bli gammel



Det er helse som står øverst på livets ønskeliste

- Fattig eller rik
- Uansett hvor man bor i verden
- God helse er viktigere enn å bli gammel



Årsrapport

Gjennomførte arbeidsplassbesøk

Antall besøk på anleggs-/byggeplass:

2853

Registrerte stans

Antall stans etter arbeidsmiljølovens § 6-3:

96

En arbeidsplass, men flere virksomheter

- Et lokalt firma
- Ett enkeltpersonsforetak
- Hovedentreprenør
- Innleid enkeltperson uten egen gravemaskin



Typiske ulykker

- Vern mot bevegelige deler
- Kvantsholdig steinstøv
- Fallulykker





Vern mot bevegelige deler

- Flere og flere etter-monterer vern mot bevegelige deler
- 1 av 4 mangler fortsatt vern
- Har vært en lang og smertefull prosess som startet i 2015
- Gjelder både for gamle og nye borerigger
 - Veldig ofte fungerer ikke nødstop.



Vern mot bevegelige deler



Typiske ulykker

- Vern mot bevegelige deler
- **Kvartsholdig steinstøv**
- Fallulykker



Kvartsholdig steinstøv

«Ved alle bergboreoperasjoner skal helseskadelig steinstøv fjernes så langt det er mulig»

- Skal vi gi opp?



Norsk stein blir forbode i Nederland

Stein frå eit av Noregs største steinbrot kan gjere folk sjuke. Det fryktar styresmaktene i Nederland.



Asgeir Heimdal Reksnes
Journalist

Vi rapporterer frå **Bremanger**

Publisert 28. juni kl. 18:43

Oppdatert 29. juni kl. 09:21

BREMANGER QUARRY: Steinen herfrå blir eksportert til Nederland.

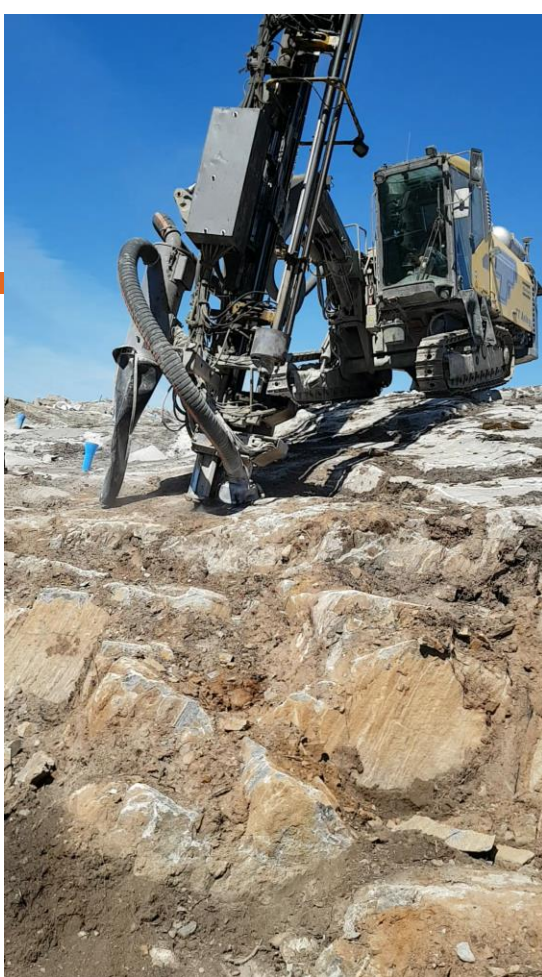
FOTO: ASGEIR HEIMDAL REKSNES / NRK

Kvartsholdig steinstøv

- De fleste slipper støvet rett ut på tross av at det finnes løsninger
- Kan gi KOLS, astma, kreft, silikose (Steinlunger)
- STAMI har aldri foretatt en støvanalyse uten at det har vært forekomst av kvarts



– Med og uten
Atlas
watermist



Henvendelse fra en anleggsleder


ma. 12:08

God dagen.
Tenker på ho som
skreiv hovedoppgave
om steinstøv og
oljedamp på stuff.
Sender du navn og evt
link?

<https://stami.no/ansatt/bente-ulvestad/>

Du finner sikkert lysarkene
også der hvis du leter.

Takk.

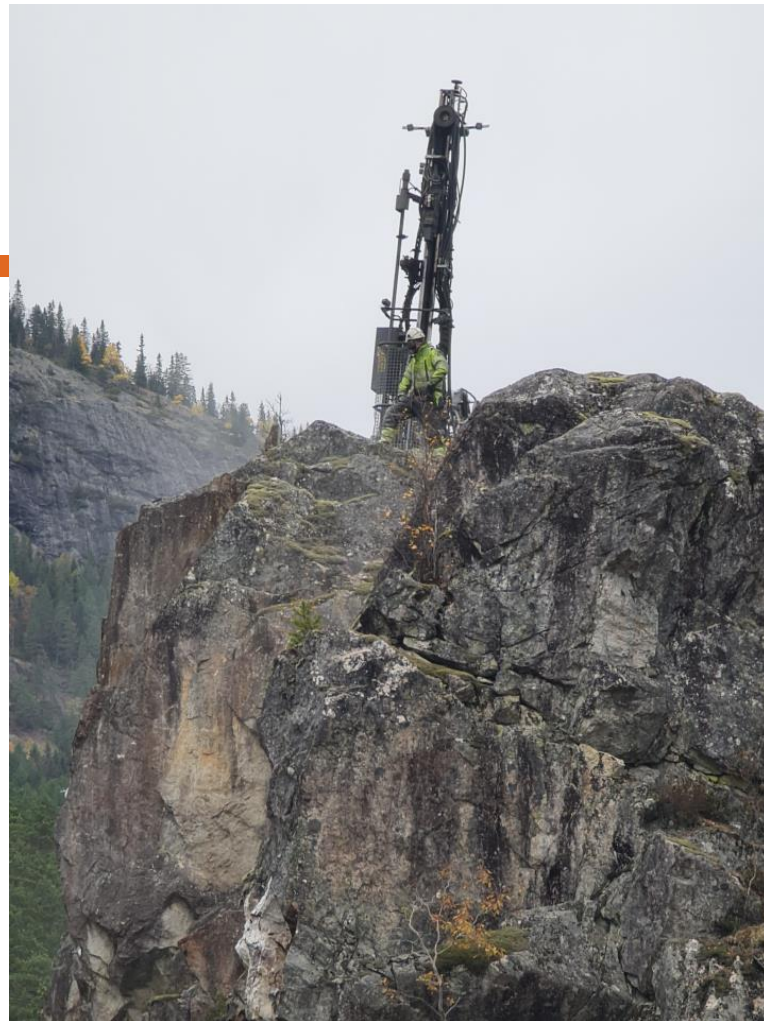

Tidligere kollega. Eg
traff han på Kjevik I
dag. Tidligere Kraftkar,
no med redusert lunge
kapasitet - pga
steinstøv og borrolje?

Då kom eg på teamet
igjen

Det kan Bente hjelpe med,
poenget er å få det som
yrkesbetinget KOLS

Arbeid ut mot kant

- Vern mot bevegelige deler
- Kvantsholdig steinstøv
- **SfS BA Arbeid på tak/ut mot kant**
 - Veldig positivt at bransjen tar tak i dette
 - De fleste arbeider slik som på bildet
 - Skjer det ulykker?
 - Arbeidstilsynet er med i arbeidsgruppen



Erfaringer fra regionale verneombud

- Vern mot bevegelige deler
- Kvantsholdig steinstøv
- Sfs BA Arbeid på tak/ut mot kant



God dialog mellom



BERGSPRENGER OG MASKINFØRER

kan redde liv

- Fallsikring
- Kvartsholdig støv
- Bergsprengning
- Tunnelarbeid



Takk for oppmerksomheten



Regionale verneombud i bygge- og anleggsbransjen

Ordningen med regionale verneombud er opprettet av myndighetene i samarbeid med partene i arbeidslivet og er et tiltak for å bedre arbeidsmiljøstandarden i spesielt utsatte næringer. Ordningen finansieres gjennom en årlig innbetaling fra virksomhetene i bygge- og anleggsbransjen.

Les mer om arbeidet vi gjør →

rvofond.no/ba

glenn.seland@rvoba.no