

# KORT INNFORING I SPRENGNING

HMS KAMPANJE RISA 2016

The RISA logo is rendered in a bold, red, sans-serif font. The letters are thick and blocky, with a slight shadow effect. The 'I' and 'A' have a unique, slightly irregular shape. The logo is positioned in the bottom left corner of the page.

**RISA**



**EKTAVARE**  
WWW.RISA.NO   

# ORDLISTE



detonasjon

- meget rask kjemisk reaksjon ikke avhengig av oksygen fra atmosfæren en overlydsforbrenning.

forsager

- sprengstoffladning eller tenner som ikke har detonert etter initiering, sprengning.

pilsalve

- bomsalve der sprengningen er helt eller delvis mislykket.

# VED FUNN AV DYNAMITT I SALVE

- Bergsprenger skal kontaktes med en gang
- Instruks for pilsalve skal følges (RI-02-705)
- Arbeid skal ikke startes før en har forsikret seg om at området er fritt for dynamitt



# MATERIALKJENNSKAP

- Dynamitt
- ANFO
- Detonerende lunte
  
- Elektrisk tenner
- Elektronisk tenner
- NONEL tenner
- Fenghette



# MATERIALKJENNSKAP

## SPRENGSTOFFER

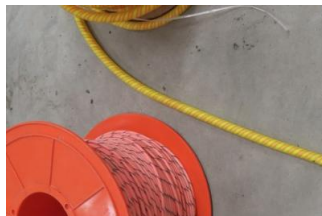


Dynamitt

Kommer i flere dimensjoner og lengder

Kan være pakket i plast eller papir

Pågraving og meisling kan føre til detonasjon

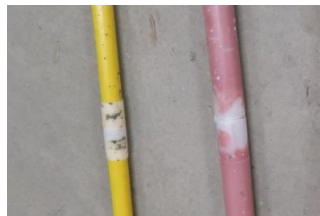


Detonerende lunte

Kommer i flere dimensjoner/tykkelser  
Kan ha flere farger

Ofte brukt i kontur, stor fare for forsager (gjennstående lunte)

Pågraving og meisling kan føre til detonasjon



Dynamitrør

Kommer i flere dimensjoner og tykkelser  
Kan ha flere farger

Ofte brukt sammen med detonerende lunte og i kontur/hjelperast

Pågraving og meisling kan føre til detonasjon



Anolitt

Prills/kunstgjødsel blandet med diesel

Kan ha forskjellige egenskaper, men ser lik ut

Lades fra sekk

Tåler ikke vann



Slurry

Hvit klebrig masse. Flere typer, men ser lik ut

Flytende sprengstoff som lades fra bil

Tåler vann i borhullet

# MATERIALKJENNSKAP

## SPRENGSTOFF OG TENNERE



Primer

Kommer i flere dimensjoner.

Hardpakket sprengstoff pakket i hardplast

Brukes til å initiere slurry



Fenghette og lunte

Brukes til å sette av dynamit

Ofte brukt i tunell

Går av med slag



Elektrisk tenner

Nummerert fra 1-20

Kan måles med ohm-meter

Kan ikke brukes i nærheten av høyspent

Går av med slag



NONEL tenner og koblingsblokk

Ledninger og koblingsblokker har flere farger

Kan ikke måles med ohm-meter

Påvirkes ikke av høyspent

Går av med slag



Elektronisk tenner

Alle tennerene i et system er like

Måles med egen datamaskin

Påvirkes ikke av høyspent  
En liten microchip i hver tenner lar seg programmere

Går av med slag

# DISKUSJON

- Hva er tegn på forsager
- Hva er farlig ved forsager
- Hvordan skal vi hindre forsager/pilsalve
- Hva har skjedd med gjenstående dynamitt



# KJENNETEGN PÅ FORSAGER

- KNØL
- LEDNINGER UT AV HULL
- HELE KOBLINGSBLOKK
- SLEPPETE FJELL
- FUNN AV DYNAMITT

**RISA**

**EKTAVARE**  
WWW.RISA.NO    





# HVA ER FARLIG MED FORASAGER?

- PÅMEISLING
- PÅBORING
- PÅGRAVING
- LYN OG TORDEN
- UKONTROLLERT SPRUT VED DETONASJON

# HVORDAN KAN MAN UNNGÅ FORSAGER/PILSALVE

- NØYAKTIGHET VED MATTEPÅLEGGING
- NØYAKTIG KOBLING
- NØYAKTIG BORING
- NØYAKTIG LADING/KORREKT LADING
- KORREKT SINGLING AV HULL
- GOD RENSK
- FRIGRAVING AV STUFF



# HVA HAR SKJEDD MED GJENNSTÅENDE DYNAMITT?

## RISA

PÅMEISLING I MEKJARVIK

PÅGRAVING SØRLANDET

SPRUT PÅ 98 BILER PÅ SKURVE

ANSATTE STOPPET MED DYNAMIT I IKKE  
GODKJENT BIL

## RESTEN AV LANDET

DØDSULYKKE VED PÅMEISLING

DØDSULYKKE VED GEILO

SPRUTSKADER

The RISA logo is rendered in a bold, red, sans-serif font. The letters are thick and blocky, with a slight shadow effect. The 'R' is particularly prominent, with a long, horizontal bar at the bottom.The EKTAVARE logo is in a white, bold, sans-serif font on a red rectangular background. Below the text, there are small icons for Facebook, Instagram, Twitter, and LinkedIn.

**EKTAVARE**  
WWW.RISA.NO    